

LGBTやそうかもしれないと 思っている人が集まれる 居場所をつくります。

参加無料
要事前申込

開催日・会場

- 〈第1回〉令和5年 9月18日 (月・祝) 東京ウィメンズプラザ
- 〈第2回〉令和5年10月29日 (日) 東京ウィメンズプラザ
- 〈第3回〉令和5年11月23日 (木・祝) 台東区民会館

10代から23歳までの
LGBT等当事者限定
ひとりでも参加可能!
参加者の秘密は厳守します!

時間・定員・申込方法

- ① 各日12:30~14:30 (各20名程度)
 - ② 各日14:40~16:40 (※申込多数の場合は抽選)
- 事務局メールアドレスにお申込みください。
※詳しくは裏面をご覧ください。
※①、②は同じ内容です(1日に2回実施)。

会場は時間内
出入り自由

性別に
違和感
がある

同性が
好きか
も
し
れ
な
い

より
自分
ら
し
く
生
き
た
い

同じ
セク
シ
ュ
ア
リ
テ
ィ
の
人
と
話
し
て
み
た
い

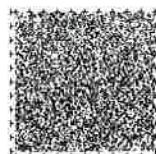
LGBTやそうかもしれないと思っっている人は、 気軽に遊びに来てください

いろいろなセクシュアリティの人の話を聞いたり、話をしたりできます。
自分のことを話しても、話さなくても構いません。

ゲームや
レクリエーション
などやります

◎必ず守ってください!

- ・10代から23歳までのLGBTや、そうかもしれないと思っっている人だけが参加可能です。
- ・勉強のための参加や保護者による付き添い等、当事者以外の方の参加は御遠慮ください。



主催



東京都

東京都総務局人権部

申込要項

申込期限

- 第1回〈令和5年 9月18日（月・祝）〉
令和5年 9月13日（水）締切
- 第2回〈令和5年10月29日（日）〉
令和5年10月25日（水）締切
- 第3回〈令和5年11月23日（木・祝）〉
令和5年11月20日（月）締切

参加方法

- ご参加いただける方へお送りしたメールをスマートフォン等で、受付でご提示ください。
- ご参加いただける方には、開催日の前日までに当日の会場の詳細（階、部屋）と合わせてメールで通知します。
- 申込多数の場合は抽選となり、抽選結果を開催日の前日までにメールで通知します。

申込

下記メールアドレス宛てに、必要事項を記載してメールを送信して下さい。

ko-ryu@wolfstyle.co.jp

申込に必要な情報

- 呼ばれたい名称(ニックネーム可)
- 連絡可能な電話番号
- 年齢
- 参加を希望する日時
(例：9月18日の14時40分開始希望)

〈申込に関してのお問合せ先〉

東京都交流の場事務局
(東京都受託業者：株式会社ウルフスタイル)

【平日 9:00～17:00 ※土・日曜日、祝日を除く】

TEL. **03-6264-0577**

※事務局は令和5年11月22日（水）まで開設

〈会場までのアクセス〉 ※会場の詳細（階・部屋）は、ご参加いただける方にメールで通知します。

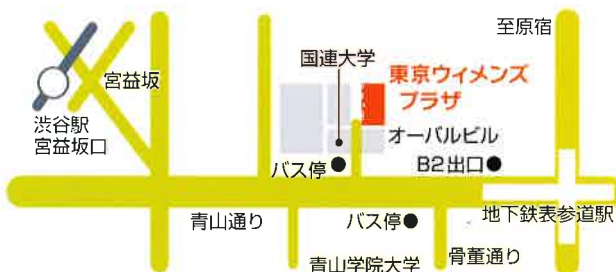
■9月18日（月・祝）・10月29日（日）開催会場

東京ウィメンズプラザ

〔住所〕 東京都渋谷区神宮前5-53-67

【公共交通機関のご案内】

- JRその他各線
渋谷駅 宮益坂口から徒歩12分
- 東京メトロ銀座線・半蔵門線・千代田線
表参道駅 B2出口から徒歩7分
- 都バス(渋 88系統)
渋谷駅から2つ目(4分) 青山学院前バス停から徒歩2分



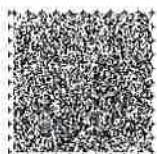
■11月23日（木・祝）開催会場

台東区民会館

〔住所〕 東京都台東区花川戸2-6-5

【公共交通機関のご案内】

- 東武線・東京メトロ銀座線
浅草駅 徒歩5分
- 都営浅草線
浅草駅 A4出口から徒歩8分
- 都バス(草 64系統)
二天門停留所下車すぐ
- 台東区循環バス
北めぐりん(浅草回り)
二天門停留所下車すぐ
ぐるーりめぐりん
花川戸停留所から徒歩3分



音声コードを専用の読み上げ装置やアプリで読み取ると、情報を音声で聞くことができます。

